

# Rozwiązania EDI w branży motoryzacyjnej



EDI wspiera procesy produkcyjne w branży motoryzacyjnej od ponad 40 lat. Płynna produkcja zawsze zależała od nieprzerwanej komunikacji w łańcuchu dostaw – sprawna wymiana dokumentów biznesowych pomiędzy producentami pojazdów a ich dostawcami gwarantuje zachowanie ciągłości procesów produkcyjnych.

Wiele spośród powszechnie dziś stosowanych procesów biznesowych zostało wdrożonych w oparciu o praktyki wypracowane w Japonii w fabrykach Toyoty. Takie procesy jak **Just-In-Time** oraz **Lean Manufacturing** stanowią do dziś o nowoczesnym procesie produkcyjnym. EDI wspiera te procesy poprzez pewny i szybki transfer dokumentów biznesowych, gwarantując pełną widoczność poziomu zapasów, zarządzanie terminami dostaw i możliwością kreowania dowolnych systemów raportowani dla wszystkich uczestników procesu.

Globalny charakter przemysłu samochodowego sprawia, że komunikacja z dostawcami nie zawsze zamyka się w obszarze kraju, regionu czy kontynentu, co wprowadza dodatkowy poziom trudności w ustalaniu zasad komunikacji biznesowej. Usługi IT kosztują coraz więcej, a budowanie i utrzymywanie własnych rozwiązań komunikacyjnych typu punkt – punkt to niewspółmierne do efektów zaangażowanie czasowe. Usługi operatorskie EDI idealnie sprawdzają się w takich warunkach, maskując złożoność standardów i umożliwiając bezproblemową komunikację z partnerami na całym świecie.

## Struktura Łańcucha Dostaw i Dystrybucji

Przemysł samochodowy charakteryzuje się złożoną, wielowarstwową strukturą łańcucha dostaw, której ilustrację przedstawia diagram poniżej.

Kolejne warstwy lub poziomy dostawców (zwane też w branży „Tier”), są coraz bardziej oddalone od producenta lub OEM (montowni).

Pierwszy poziom dostawców – dostawcy klasy Tier1 – z reguły dostarczają większe komponenty lub całe podsystemy, takie jak zawieszenie lub skrzynia biegów.

Patrząc dalej, w lewą stronę diagramu, mamy dostawców klasy Tier2, którzy dostarczają dostawcom klasy Tier1 np. pompy, silniki elektryczne i łożyska.

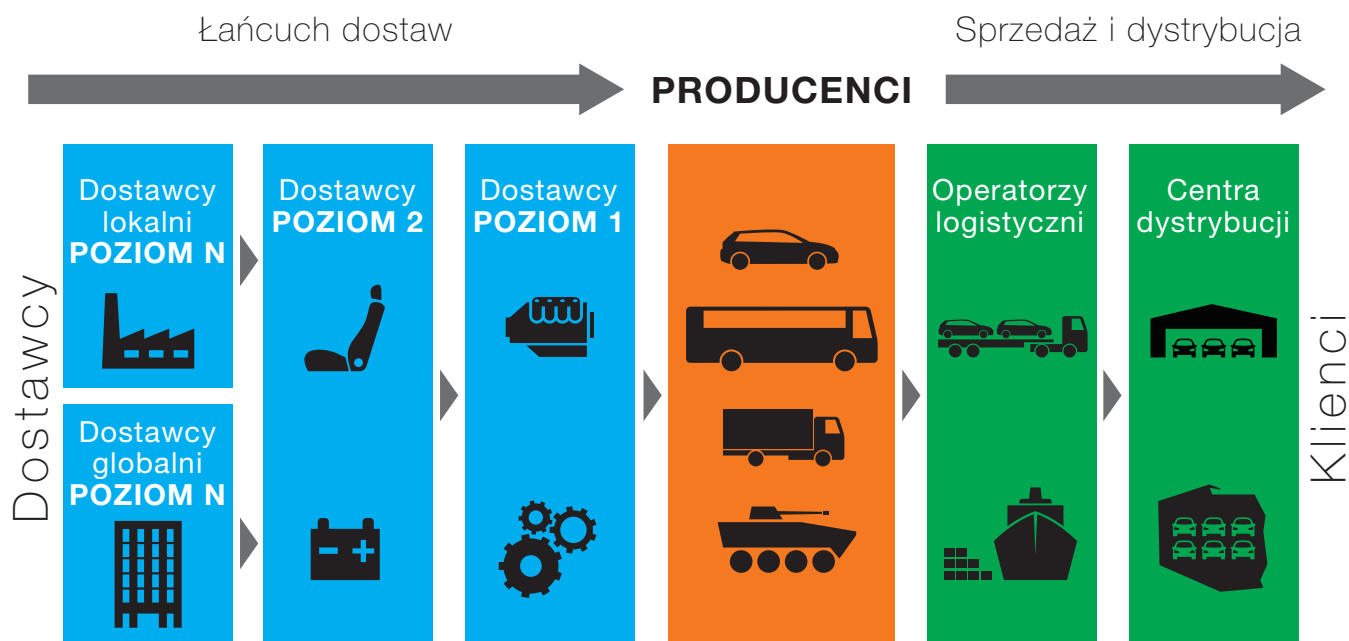
Dalej w lewo widzimy kolejne poziomy dostawców (TierN) dostarczających wszystko, począwszy od uszczelki przez wspomniki, a na podzespołach mechanicznych kończąc.

Dostawcy klasy Tier1, ze względu na swoje znaczenie dla produkcji, lokują swoje fabryki możliwie blisko producenta, aby wspierać proces Just-In-Time.

Pozostali dostawcy – klasy Tier2, TierN – mogą zakładać swoje fabryki w dowolnym zakątku świata – często, ze względu na optymalizację kosztów, wybór pada na Chiny lub Indie.

W procesie produkcyjnym istotną rolę odgrywają także dostawcy surowców, np. stali, którzy dostarczają arkusze blachy bezpośrednio do producentów.

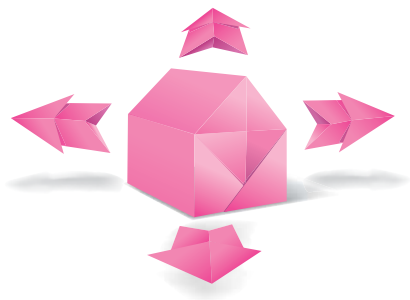
Na prawo od producentów widzimy firmy logistyczne, które przewożą gotowe pojazdy do centrów logistycznych na całym świecie. Stąd trafiają – poprzez sieci dealerów – do Klienta końcowego.



## Protokoły komunikacyjne

Spośród wielu protokołów komunikacyjnych używanych w branży motoryzacyjnej najczęściej występują **AS2** lub **FTP**.

W Europie jednak dominuje istniejący już od ponad 30 lat protokół **OFTP** (Odette File Transfer Protocol). **OFTP** wraz z upowszechnieniem się Internetu został wzbogacony o możliwość wykorzystania TCP/IP jako warstwy nośnej w miejsce starej technologii dial-up. Tak powstał standard **OFTP2**, który dodatkowo oferuje możliwość transferu dużych plików typu CAD, co od zawsze było bólem firm motoryzacyjnych.



## Standardy dokumentów elektronicznych

Specyfika branży motoryzacyjnej powoduje, że oprócz dwóch najbardziej popularnych, globalnych standardów: **EDIFACT** oraz **X12** używane są także inne, lokalne.

I tak np. francuska grupa PSA skupiająca producentów takich jak: Peugeot i Citroen, od lat forsuje standard **Odette**.

Z kolei w Niemczech Volkswagen, BMW, Opel, Audi, MAN i Daimler wspierają standard **VDA**. Z myślą o najmniejszych dostawcach, używających portalu do komunikowania się z producentami samochodów, powstały także odmiany **VDA**, **Odette** i **EDIFACT** dopasowane do modelu Web-EDI.

## Organizacje branżowe

Ścisła współpraca wielu wysoko wyspecjalizowanych dostawców w wąskich ramach czasowych to charakterystyczna cecha łańcucha dostaw w branży motoryzacyjnej. Na to nakłada się rozproszenie geograficzne kooperantów i wynikające z tego bariery językowe oraz różnorodność przepisów i norm krajowych.

Dlatego tak ważną rolę odgrywają organizacje branżowe skupiające wszystkich uczestników rynku. Pełnią one rolę regulatora rynku głównie poprzez upowszechnianie i konserwowanie standardów współpracy biznesowej.

Organizacja **AIAG** (Automotive Industry Action Group) skupia firmy działające w Ameryce Północnej, a z kolei japońskie przedsiębiorstwa z branży skupione są w **JAMA** (Japanese Automotive Manufacturers Association). W Europie dwie wiodące organizacje to **VDA** oraz **Galia**, obie współpracujące w ramach inicjatywy **ODETTE**.



## Operatorzy branżowi

Wymiana tradycyjnych dokumentów handlowych w branżowym łańcuchu dostaw obsługiwana jest przez operatorów **EDI (VAN)**. Jednak w branży motoryzacyjnej istnieje dodatkowo potrzeba wymiany rysunków projektowych w standardzie **CAD**.

Pliki **CAD** mają dużą, a nawet – jak na standardy **EDI** – ogromną pojemność, a ich wymiana ze względu na tajemnicę przemysłową musi być absolutnie bezpieczna. Stąd ofertę **EDI** uzupełniają w tym wypadku operatorzy branżowi, wyspecjalizowani w bezpiecznym transferze dużych plików. W Ameryce północnej jest to American Network eXchange (**ANX**) w Europie **ENX**, a w Japonii **JNX**.

Jeśli poszukują Państwo godnego zaufania partnera, oferującego najlepszej jakości usługi EDI oraz kompleksowe wsparcie handlowe i techniczne – zapraszamy do kontaktu ([dh@edison.pl](mailto:dh@edison.pl)) w celu umówienia spotkania i poznania szczegółów oferty firmy EDISON S.A. – pierwszego Operatora EDI w Polsce.

## Kim jesteśmy?

Edison S.A. jest pierwszym operatorem EDI w Polsce. Firma powstała w 1996 roku i od ponad 18 lat nieprzerwanie świadczy usługi elektronicznej wymiany danych. Nasze rozwiązania, bazujące na technologii GXS – światowego lidera EDI, przyczyniły się do powstania nowej jakości komunikacji B2B w Polsce.

Bez komunikacji EDI trudno sobie dziś wyobrazić funkcjonowanie sieci handlowych, firm dystrybucyjnych i produkcyjnych.



## Co oferujemy?

Dostarczamy kompleksowe rozwiązania technologiczne z zakresu e-commerce usprawniające komunikację biznesową. Oferujemy niezawodne usługi wymiany dokumentów elektronicznych (w tym e-faktur) z partnerami na całym świecie oraz systemy umożliwiające archiwizację dokumentów w formie elektronicznej.

Łączymy nowoczesne technologie oparte na niezawodnej infrastrukturze z klasycznym, spersonalizowanym podejściem do obsługi klienta.

Świadczymy szeroki zakres usług dodatkowych takich jak: śledzenie dokumentów (tracker), matching, walidacja faktur elektronicznych, dostosowanie aplikacji ERP do standardów EDI i tworzenie/budowanie portalu B2B. Zajmujemy się także prowadzeniem dużych projektów wdrożeniowych dla społeczności biznesowej, szkoleniami oraz konsultacjami organizacyjno-biznesowymi dotyczącymi procesów obiegu dokumentów.

Dzięki wdrażanym rozwiązaniom:

- skracamy cykl realizacji zamówienia,
- eliminujemy błędy w komunikacji z dostawcami,
- automatyzujemy zatwierdzenia faktur (usługa walidacji faktur elektronicznych),
- poprawiamy przepływ informacji w łańcuchu dostaw,
- redukujemy koszty logistyczne,
- dbamy o środowisko.

## Dlaczego my?

Wyróżnia nas indywidualne podejście do obsługi Klienta i niezawodna technologia. Klient otrzymuje to, czego potrzebuje, bez konieczności zgłębiania specjalistycznej wiedzy z zakresu EDI.

Jesteśmy pierwszym Operatorem EDI w Polsce, specjalizujemy się w tematyce EDI, oferujemy wsparcie techniczne i doradztwo na każdym etapie wdrożenia projektu i po jego zakończeniu, posiadamy certyfikat zgodności z międzynarodowymi standardami GS1 „Dostawca rozwiązań GS1”.

Wspieramy Klientów wiedzą wysoko wykwalifikowanych konsultantów, jako firma notowana na giełdzie gwarantujemy przejrzystość i otwartość w komunikacji.

## Gdzie nas znaleźć?

Jeśli poszukują Państwo godnego zaufania partnera, oferującego najlepszej jakości usługi EDI oraz kompleksowe wsparcie handlowe i techniczne, zapraszamy do kontaktu:

**EDISON S.A.**  
ul. Dobrego Pasterza 122A  
31-416 Kraków  
tel. 12 425 09 70

dział handlowy: [dh@edison.pl](mailto:dh@edison.pl)  
dział techniczny: [dt@edison.pl](mailto:dt@edison.pl)  
relacje inwestorskie: [ri@edison.pl](mailto:ri@edison.pl)  
kontakt z mediami: [pr@edison.pl](mailto:pr@edison.pl)

**Biuro w Warszawie**  
ul. Płowiecka 3  
04-501 Warszawa  
tel. 22 460 85 12

